

CS CARITAS SOCIALIS PRIVATSTIFTUNG
Sr. Susanne Krendelsberger CS

CS SCHWESTERNGEMEINSCHAFT
Sr. Susanne Krendelsberger CS

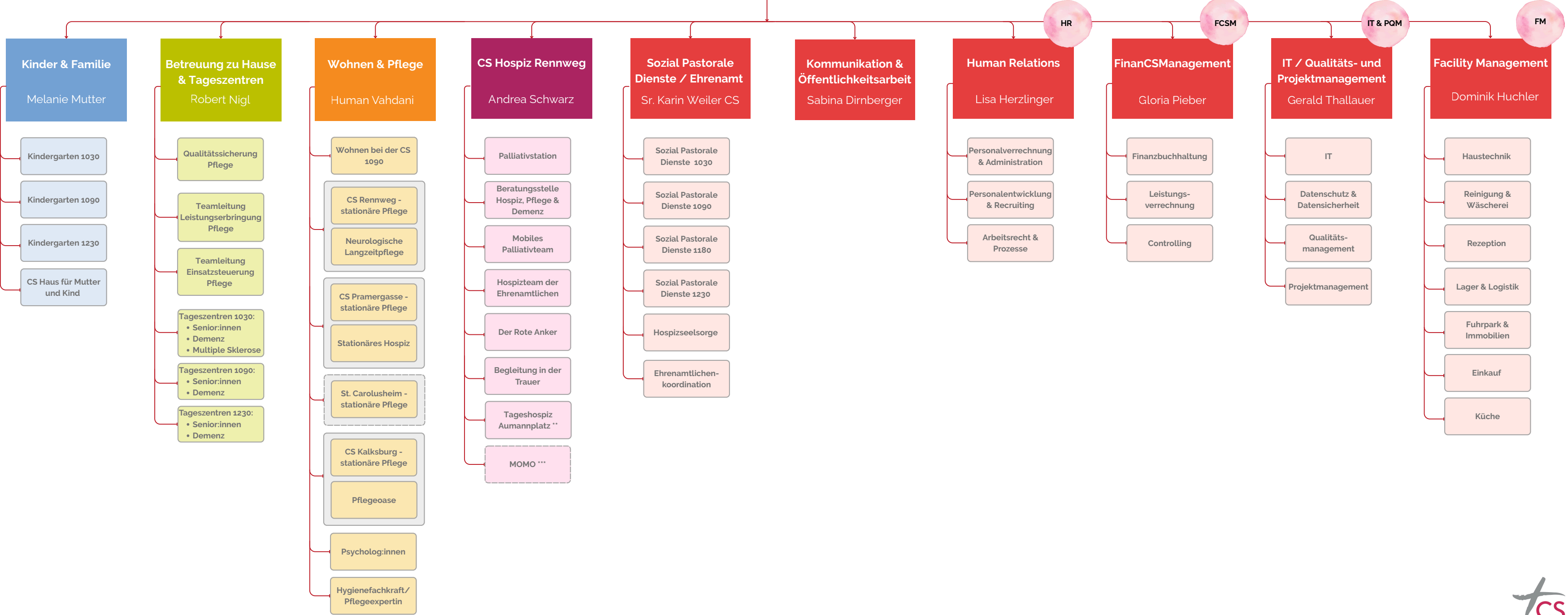
CS CARITAS SOCIALIS GMBH | CS KALKSBURG GMBH | CS KINDERBETREUUNG GMBH
Klaus Rosino, Geschäftsführer

St. Carolus GmbH*
Klaus Rosino, Geschäftsführer

Beratungsdienste

Werte
Sr. Karin Weiler CS

Projekt CS Nordlicht
Andrea Schwarz



* St. Carolus GmbH - Eine Kooperation von CS Caritas Socialis und Borromäerinnen
 ** Tageshospiz Aumannplatz - Eine Kooperation von CS Caritas Socialis und Borromäerinnen
 *** Wird in Kooperation von Caritas und CS Caritas Socialis geführt